

Äusserer Beckenkamm

Urs Pilgrim (Text), Edy Riesen (Abbildung)

Indikation:	Beim chronischen lumbovertebralen Syndrom sind die Ansatzstellen des Musculus gluteus medius am Ileum sehr häufig schmerzhaft.	Medikamente:	10–20 mg kristallines Triamcinolon mit 5–10 ml Lokalanästhetikum.
Patient:	Bauchlage.	Einstichort:	2 cm unterhalb des Beckenkamms.
Material:	5- bis 10-ml-Spritze, 3 cm lange Kanüle, bei adipösen Patienten 5 cm lange Kanüle.	Einstichrichtung:	In einem Winkel von 90° zur Haut.
		Erfolgskontrolle:	Knochenkontakt, 1 mm zurückziehen und fächerförmig infiltrieren.

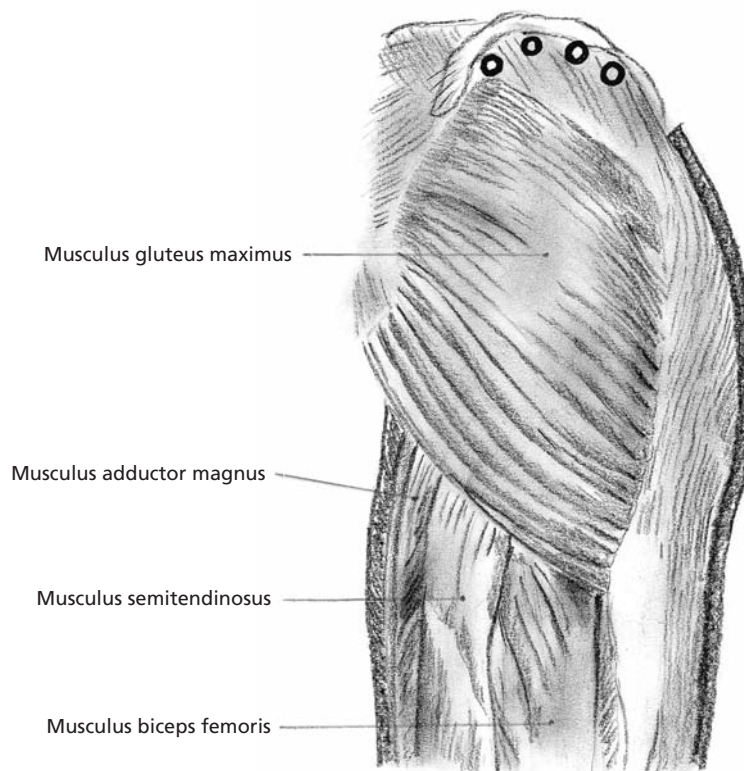


Abbildung 1

Die Kreise markieren die Einstichstellen in den äusseren Beckenkamm.

Dr. med. Urs Pilgrim
Facharzt für Innere
Medizin und
Rheumatologie FMH
Singisenstrasse 40
5630 Muri
pilgrim@bluewin.ch

Dr. med. Edy Riesen
Facharzt für
Allgemeinmedizin FMH
Hauptstrasse 79
4417 Ziefen
edy.riesen@hin.ch